

LICEO STATALE M. IMMACOLATA

ORGANIZZAZIONE INGRESSI E USCITE
dal 24 settembre al 10 ottobre

A Ingresso principale
Piazza Europa

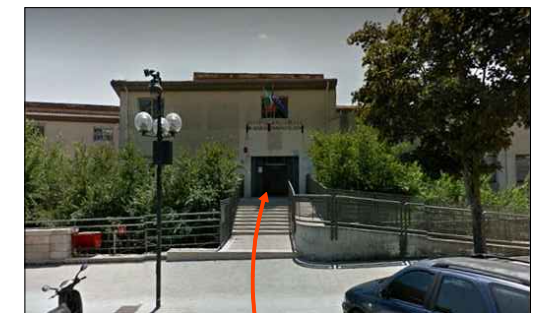
Entrata ore 8:10

4C S

3B S

3A L

Uscita ore 12:10



A

B Scala di emergenza
da Traversa Cavallotti

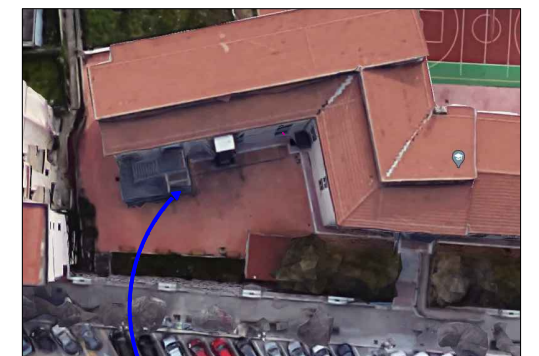
Entrata ore 8:15

1A L

2A L

2A U

Uscita ore 12:15



B

Sede Centrale 1° piano